



**Matières
premières minérales**

Notre offre



cBudget	3
<hr/>	
Sables de quartz	
Sable de quartz A dépoussiéré	4
Sable de quartz A	4
Sable de quartz spéciaux	5
Mélanges sable de quartz	5
Sable de quartz N	5
Sable de quartz beige/blanc	6
Farines de quartz	6
Sable de quartz selon DIN-EN 12904	7
AquaClean®	7
Carbure de silicium noir	7
Juracolor®	8
<hr/>	
Abrasifs	
Agresit® abrasif à usage unique	9
Bicarbonate de sodium	9
Abrasifs métalliques	10
Abrasifs minéraux artificiels	14
Abrasifs minéraux naturels	16
Abrasifs - verre	16
Abrasifs - céramique	18
Abrasifs organiques naturels	19
Abrasifs artificiels	20
Élimination de déchets	21
<hr/>	
Gravillon nobles et gravier nobles, farines de roches, mélanges de pierres artificielles	
Gravillons nobles	22
Gravillons nobles importation directe	30
Graier nobles, arêtes arrondies	33
Matières de charges et farines de roches	36
Sables de gravillons	36
<hr/>	
Divers	
Mica	37
Pierre ponce	37
Couleurs pour ciment	37
fixstone®	38
Taloches	38
Verre colorés bouteilles	38
Verre colorés concassé	39
<hr/>	
Jardinage	
Produits pour le jardinage biologique	40
Farines de roches pour jardinage et agricultures	41
<hr/>	
Informations, conditions de vente et de livraison	42

Pour divers produits, selon quantité, No.us pouvons vous offrir des prix du jour intéressants. Veuillez observer les remarques y relatives.

N'hésitez pas à No.us contacter!

Tél. 0848 388 000

Téléfax 0848 388 001

Tél. +41 444 388 000 (international)

Téléfax +41 444 388 001 (international)

cBudget gravillons nobles

Offre en général départ stock.

Désignation	No. article	Granulométrie [mm]	Sac 25 kg	Big Bag 1000 ou 1500 kg	en vrac 24 t
cBudget Giallo	705 205 081	5–8	10.00		3 800.00
cBudget Tutti Frutti	707 206 091	6–9	10.00	300.00	5 100.00
	707 216 211	16–21	10.00	300.00	5 100.00
cBudget Grigio	710 208 161	8–16	9.50	280.00	
	710 216 251	15–30	9.50	280.00	
cBudget Scuro	702 211 161	11–16	7.00		2 200.00
	702 216 221	16–22	7.00		2 200.00

cBudget Alox®

Offre en général départ stock.

Désignation	No. article	Granulométrie [mm]	Sac 25 kg		
cBudget Alox®	758 230 242	0.595–0.841	sur demande ↓		
	758 230 202	0.841–1.190			
	758 230 122	1.410–2.000			
	758 210 302	1.000–3.000			

cBudget Abrasifs

Offre en général départ stock.

Désignation	No. article	Granulométrie [µm]	Sac 25 kg		
cBudget verre concassé (Matériel de l'Allemagne)	732 408 152	80–150	20.00		
	732 510 202	100–200	20.00		
	732 510 302	100–300	20.00		
	732 530 502	300–500	20.00		
	732 530 802	300–800	20.00		
cBudget billes de verre (Matériel de la Chine)	730 207 112	70–110	25.00		
	730 210 202	100–200	25.00		
	730 215 252	150–250	25.00		
	730 220 302	200–300	25.00		

Sable de quartz A dépolssiéré Sable de quartz A

Sable de quartz A dépolssiéré

42 sacs par palette (0.4–0.8 mm) 40 sacs par palette (0.7–1.25 mm)



Couleur: gris

Provenance: Allemagne

Dureté: selon Mohs 7

Densité apparente kg/m³: 1500

Granulométrie [mm]	No. article	10.5t et plus 420 \$ et plus	5.25–10.475t 210–419 \$	3.15–5.225t 126–209 \$	1.05–3.125t 42–125 \$	500–1 025 kg 20–41 \$	250–475 kg 10–19 \$	25–225 kg 1–9 \$
0.4–0.8 mm	260 204 081	sur demande	13.80	15.30	19.30	25.30	32.30	33.80
0.7–1.25 mm	261 807 122	↓	13.80	15.30	19.30	25.30	32.30	33.80

Sable de quartz A

42 sacs par palette



Couleur: gris

Provenance: Allemagne

Dureté: selon Mohs 7

Densité apparente kg/m³: 1350–1500

Granulométrie [mm]	No. article.	10.5t et plus 420 \$ et plus	5.25–10.475t 210–419 \$	3.15–5.225t 126–209 \$	1.05–3.125t 42–125 \$	500–1 025 kg 20–41 \$	250–475 kg 10–19 \$	25–225 kg 1–9 \$
0.06–0.25	261 206 021	sur demande	10.60	12.10	15.60	20.80	28.10	29.10
0.06–0.30	265 200 002		12.95	14.45	18.05	23.55	30.45	31.55
0.10–0.70	260 201 071		11.75	13.25	16.75	21.95	29.65	31.45
0.30–0.90	260 203 091		11.60	13.10	16.60	21.80	29.40	31.50
0.70–1.20	260 207 121		11.55	13.05	16.55	21.75	29.35	31.45
1.00–1.70	261 210 171		11.30	12.80	16.30	21.50	29.00	30.10
1.50–2.20	260 215 221		11.30	12.80	16.30	21.50	29.00	30.10
2.00–3.20	260 220 321	↓	11.30	12.80	16.30	21.50	29.00	30.10

Sable de quartz A

40 sacs par palette



Couleur: gris

Provenance: Allemagne

Dureté: selon Mohs 7

Densité apparente kg/m³: 1400–1500

Granulométrie [mm]	No. article.	10t et plus 400 \$ et plus	5–9.975t 200–399 \$	3–4.975t 120–199 \$	1–2.975t 40–119 \$	500–975 kg 20–39 \$	250–475 kg 10–19 \$	25–225 kg 1–9 \$
0.40–0.80	261 804 082	sur demande	13.20	14.70	18.00	23.10	29.80	31.10
3.00–5.60	260 830 562		11.75	13.25	16.75	22.05	29.55	30.65
5.00–8.00	260 850 802	↓	11.75	13.25	16.75	22.05	29.55	30.65

Sables de quartz spéciaux

Mélanges sable de quartz

Sables de quartz N

Sable de quartz spéciaux

42 sacs par palette



Couleur: beige

Densité apparente kg/m³: 1370–1550

Provenance: Allemagne

Dureté: selon Mohs 7

Granulométrie [mm]	No. article.	10.5t et plus 420 \$ et plus	5.25-10.475t 210–419 \$	3.15–5.225t 126–209 \$	1.05–3.125t 42–125 \$	500–1025 kg 20–41 \$	250–475 kg 10–19 \$	25–225 kg 1–9 \$
0.10–0.35 mm	261 201 351	sur demande	11.10	12.90	16.90	22.20	28.50	29.50
0.40–0.90 mm	261 204 091	↓	10.60	12.40	16.40	22.10	28.50	29.40

Mélanges sable de quartz

40 sacs par palette



Couleur: gris

Densité apparente kg/m³: 1500

Provenance: Allemagne

Dureté: selon Mohs 7

Granulométrie [mm]	No. article.	10t et plus 400 \$ et plus	5–9.975t 200–399 \$	3–4.975t 120–199 \$	1–2.975t 40–119 \$	500–975 kg 20–39 \$	250–475 kg 10–19 \$	25–225 kg 1–9 \$
0.10–3.20	384 801 322	sur demande	14.15	16.25	20.45	26.65	31.05	33.80

Sable de quartz N

42 sacs par palette



Couleur: gris

Densité apparente kg/m³: 1500

Provenance: Pays-Bas

Dureté: selon Mohs 7

Granulométrie [mm]	No. article	10.5t et plus 420 \$ et plus	5.25-10.475t 210–419 \$	3.15–5.225t 126–209 \$	1.05–3.125t 42–125 \$	500–1025 kg 20–41 \$	250–475 kg 10–19 \$	25–225 kg 1–9 \$
0.10–0.30 mm	261 201 031	sur demande	16.95	20.35	23.85	27.25	31.95	33.95

Sables de quartz beige/blanc Farines de quartz

carlo

Carlo Bernasconi SA

Sable de quartz beige/blanc

42 sacs par palette



Couleur: beige/blanc

Densité apparente kg/m³: 1500

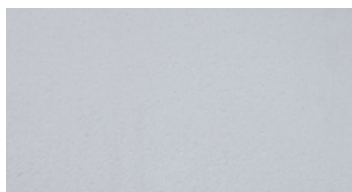
Provenance: Allemagne

Dureté: selon Mohs 7

Granulométrie [mm]	No. article	10.5t et plus 420 \$ et plus	5.25-10.475t 210-419 \$	3.15-5.225t 126-209 \$	1.05-3.125t 42-125 \$	500-1 025 kg 20-41 \$	250-475 kg 10-19 \$	25-225 kg 1-9 \$
0.10-0.45 beige	265 201 042	sur demande	10.60	11.35	13.65	19.20	27.80	29.30
0.30-0.80 beige	265 203 082		10.60	11.35	13.65	19.20	27.80	29.30
0.30-1.20 beige	265 203 122		10.60	11.35	13.65	19.20	27.80	29.30
0.50-1.60 beige	265 205 162		10.60	11.35	13.65	19.20	27.80	29.30
0.10-0.45 blanc	266 201 042	↓	11.30	11.95	14.35	19.40	28.00	29.60

Farines de quartz

40 sacs par palette



Couleur: gris

Densité apparente kg/m³: 800-1100

Provenance: Allemagne

Dureté: selon Mohs 7

Granulométrie [mm]	No. article	10t et plus 400 \$ et plus	5.000-9.975t 200-399 \$	3. 00-4.975t 120-199 \$	1.000-2.975t 40-119 \$	500-975 kg 20-39 \$	250-475 kg 10-19 \$	25-225 kg 1-9 \$
K 4	262 200 041	sur demande	14.45	17.15	22.05	26.80	31.40	35.80
K 5	262 200 052		16.55	19.65	24.60	28.75	32.45	35.85
K 6	262 200 061		17.20	20.40	25.50	29.50	33.60	36.50
K 8	262 200 081		17.25	20.25	25.15	29.25	33.35	37.50
K 10	262 200 102		19.75	22.85	27.55	31.75	36.75	39.05
K 13	262 200 132		23.65	26.95	31.85	36.25	40.45	44.25

Sables de quartz selon DIN-EN 12904 AquaClean® Carbure de silicium noir

Sable de quartz selon DIN-EN 12904, séchés au four et soigneusement tamisés en vrac, supplément pour frais d'énergie exclu

Couleur: gris

Dureté: selon Mohs 7

Provenance: Allemagne

Densité apparente kg/m³: 1500

Granulométrie [mm]	par tonne et granulométrie
0.40–0.80	sur demande
0.71–1.25	
1.00–1.60	
1.00–2.00	
2.00–3.15	
3.15–5.60	

AquaClean®

sacs de 20 kg, 48 sacs par palette



Couleur: multicolor ou blanc

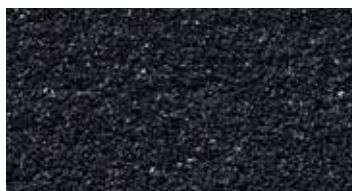
Densité apparente kg/m³: 1200–1400

Provenance: Allemagne

Granulométrie [mm]	No. article.	9.6t et plus 480 \$ et plus	4.800-9.570t 240–479 \$	2.880-4.780t 144–239 \$	0.960-2.860t 48–143 \$	400-940 kg 20–47 \$	200-380 kg 10–19 \$	20-180 kg 1–9 \$
0.7–1.3	276 207 132	sur demande	14.50	19.30	23.40	27.90	33.10	34.50
1.0–3.0	276 210 302		14.50	19.30	23.40	27.90	33.10	34.50
3.0–6.0	276 230 602		14.50	19.30	23.40	27.90	33.10	34.50

Carbure de silicium noir

40 sacs par palette



Couleur: noir

Densité apparente kg/m³: 1400

Provenance: Chine

Dureté: selon Mohs 9,5

Granulométrie [mm]	No. article	1t et plus 40 \$ et plus	500-975 kg 20–39 \$	250-475 kg 10–19 \$	25-225 kg 1–9 \$
F 12 1.410–2.000	426 201 212	sur demande	99.50	100.50	101.00
F 20 0.841–1.190	426 202 012		99.50	100.50	101.00
F 24 0.595–0.841	426 202 412		99.50	100.50	101.00
F 30 0.500–0.707	426 203 012		99.50	100.50	101.00
F 40 0.354–0.500	426 204 012		99.50	100.50	101.00

Juracolor®

40 sacs par palette



Provenance: Allemagne

Dureté: selon Mohs 7

Granulométrie [mm]	No. article	5t et plus 200 \$ et plus	3.00–4.975t 120–199 \$	1.000–2.975t 40–119 \$	275–975 kg 11–39 \$	125–250 kg 5–10 \$	25–100 kg 1–4 \$
vert-beige	2902 x 1002	sur demande	40.00	53.00	68.00	81.00	87.00
jaune sable	2902 x 1022		40.00	53.00	68.00	81.00	87.00
jaune maïs	2902 x 1062		50.00	63.00	76.00	95.00	98.00
jaune ocre	2902 x 1112		40.00	53.00	68.00	81.00	87.00
jaune citron	2902 x 1122		40.00	53.00	68.00	81.00	87.00
orange	2902 x 2012		40.00	53.00	68.00	81.00	87.00
rouge oxydé	2902 x 3092		40.00	53.00	68.00	81.00	87.00
bleu marin	2902 x 5022		40.00	53.00	68.00	81.00	87.00
bleu gentiane	2902 x 5092		40.00	53.00	68.00	81.00	87.00
vert	2902 x 6022		40.00	53.00	68.00	81.00	87.00
vert olive	2902 x 6112		40.00	53.00	68.00	81.00	87.00
vert foncé	2902 x 6262		40.00	53.00	68.00	81.00	87.00
gris argenté	2902 x 7012		40.00	53.00	68.00	81.00	87.00
gris clair	2902 x 7352		40.00	53.00	68.00	81.00	87.00
gris platiné	2902 x 7362		40.00	53.00	68.00	81.00	87.00
brun argile	2902 x 8032		40.00	53.00	68.00	81.00	87.00
rouge rouille	2902 x 8122		40.00	53.00	68.00	81.00	87.00
noisette	2902 x 8152		40.00	53.00	68.00	81.00	87.00
brun	2902 x 8172		40.00	53.00	68.00	81.00	87.00
brun grès	2902 x 8232		40.00	53.00	68.00	81.00	87.00
blanc pur	2902 x 9102		80.00	94.00	105.00	114.00	129.00
noir	2902 x 9112		41.00	53.00	68.00	82.00	88.00
gris chiné	2902 x 2272		53.00	66.00	78.00	96.00	104.00

0.4– 0.8 mm	11	x=1
0.70–1.20 mm	21	x=2
1.20–1.80 mm	31	x=3
2.00–3.50 mm	41	x=4

Agresit® abrasif à usage unique Bicarbonate de sodium

Agresit® – en sacs de papier de 25 kg

Offre y c. emballage papier, 42 sacs par pal., en général départ stock



Provenance: Allemagne

Dureté: selon Mohs 6–7

Densité apparente kg/m³: 2500

Granulométrie [mm]	No. article	10.5t et plus 420 \$ et plus	5.25–10.475t 210–419 \$	3.15–5.225t 126–209 \$	1.05–3.125t 42–125 \$	225–1025 kg 9–41 \$	25–200 kg 1–8 \$
0.05–0.30	274 305 031	sur demande	11.20	19.50	27.60	38.00	39.70
0.10–0.50	274 301 051		11.20	19.50	27.60	38.00	39.70
0.20–1.00	274 302 101		11.20	19.50	27.60	38.00	39.70
0.25–1.40	274 302 141		11.20	19.50	27.60	38.00	39.70
0.60–1.40	274 306 141		11.20	19.50	27.60	38.00	39.70
1.00–2.00	274 310 201		11.20	19.50	27.60	38.00	39.70
1.40–2.80	274 314 281	↓	11.20	19.50	27.60	38.00	39.70

Sur demande aussi livrable en big bag à 1 tonne.

Bicarbonate de sodium – en sacs de papier de 25 kg

Offre y c. emballage papier, 40 sacs par pal., en général départ stock



Provenance: Allemagne

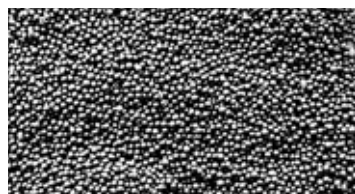
Dureté: selon Mohs 2–3

Densité apparente kg/m³: 500–1200

Granulo- métrie	mm	No. article	1.025t et plus 41\$ et plus	1t 40 \$	500–975 kg 20–39 \$	250–475 kg 10–19 \$	125–225 kg 5–9 \$	50–100 kg 2–4 \$	25 kg 1 \$
fine	0.10-0.30	466 200 002	sur demande	60.00	140.00	164.00	187.00	202.00	204.00
grossière	0.30-0.50	466 200 012	↓	60.00	140.00	164.00	187.00	202.00	204.00

Grenailles d'acier rondes, forte teneur en charbon (HC) – en sacs plastique de 25 kg

Offre y c. sacs plastiques, 40 sacs par palette, en général départ stock, suppl. pour matériaux bruts exclu suppl. pour frais d'énergie exclu



Provenance: Allemagne

Poids spécifique kg/m³: 7200

Dureté: min. 64 HRC

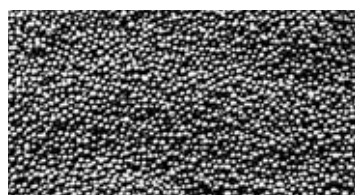
Densité apparente kg/m³: 4400

No.	Granulo- métrie [mm]	No. article	1.025t et plus 41\$ et plus	1t 40 \$	500–975 kg 20–39 \$	250–475 kg 10–19 \$	125–225 kg 5–9 \$	50–100 kg 2–4 \$	25 kg 1 \$
S 70	0.120–0.500	414 240 702	sur demande	34.50	54.50	67.40	75.00	80.70	86.20
S 110	0.180–0.710	414 241 102		34.50	54.50	67.40	75.00	80.70	86.20
S 170	0.420–0.850	414 241 702		33.30	52.40	64.60	71.90	77.60	82.80
S 230	0.500–1.000	414 242 302		33.30	52.40	64.60	71.90	77.60	82.80
S 280	0.600–1.180	414 242 802		33.30	52.40	64.60	71.90	77.60	82.80
S 330	0.710–1.400	414 243 302		33.30	52.40	64.60	71.90	77.60	82.80
S 390	0.850–1.700	414 243 902		33.30	52.40	64.60	71.90	77.60	82.80
S 460	1.000–2.000	414 244 602		33.30	52.40	64.60	71.90	77.60	82.80
S 550	1.180–2.360	414 245 502		33.30	52.40	64.60	71.90	77.60	82.80
S 660	1.700–2.400	414 246 602		33.30	52.40	64.60	71.90	77.60	82.80
S 780	2.000–2.800	414 247 802	↓	33.30	52.40	64.60	71.90	77.60	82.80

Autres granulométries sur demande

Grenailles d'acier rondes, faible teneur en charbon (LC) – en sacs plastique de 25 kg

Offre y c. sacs plastiques, 40 sacs par palette, en général départ stock, suppl. pour matériaux bruts exclu suppl. pour frais d'énergie exclu



Provenance: Allemagne

Poids spécifique kg/m³: 7300

Dureté: 43–50 HRC

Densité apparente kg/m³: 4300

No.	Granulo- métrie [mm]	No. article	1.025t et plus 41\$ et plus	1t 40 \$	500–975 kg 20–39 \$	250–475 kg 10–19 \$	125–225 kg 5–9 \$	50–100 kg 2–4 \$	25 kg 1 \$
S 70	0.120–0.500	414 260 702	sur demande	34.50	54.50	67.40	75.00	80.70	86.20
S 110	0.180–0.710	414 261 102		34.50	54.50	67.40	75.00	80.70	86.20
S 170	0.420–0.850	414 261 702		34.50	54.50	67.40	75.00	80.70	86.20
S 230	0.500–1.000	414 262 302		34.50	54.50	67.40	75.00	80.70	86.20
S 280	0.600–1.180	414 262 802		34.50	54.50	67.40	75.00	80.70	86.20
S 330	0.710–1.400	414 263 302		34.50	54.50	67.40	75.00	80.70	86.20
S 390	0.850–1.700	414 263 902		34.50	54.50	67.40	75.00	80.70	86.20
S 460	1.000–2.000	414 264 602		34.50	54.50	67.40	75.00	80.70	86.20
S 550	1.180–2.000	414 265 502		34.50	54.50	67.40	75.00	80.70	86.20
S 660	1.400–2.360	414 266 602		34.50	54.50	67.40	75.00	80.70	86.20
S 780	1.700–2.800	414 267 802	↓	34.50	54.50	67.40	75.00	80.70	86.20

Autres granulométries sur demande

Grenailles de fonte trempée – en sacs plastique de 25 kg

Offre y c. sacs plastiques, 40 sacs par palette, en général départ stock, suppl. pour matériaux bruts exclu suppl. pour frais d'énergie exclu



Provenance: Allemagne

Poids spécifique kg/m³: 7200

Dureté: min. 64 HRC

Densité apparente kg/m³: 4400

No.	Granulo- métrie [mm]	No. article	1.025t et plus 41\$ et plus	1t 40 \$	500–975 kg 20–39 \$	250–475 kg 10–19 \$	125–225 kg 5–9 \$	50–100 kg 2–4 \$	25 kg 1 \$
G 05	0.100–0.300	411 200 552	sur demande	31.60	47.20	58.10	70.50	79.20	83.70
G 07	0.200–0.400	411 200 752		31.60	47.20	58.10	70.50	79.20	83.70
G 12	0.300–0.700	411 201 252		31.60	47.20	58.10	70.50	79.20	83.70
G 17	0.400–0.800	411 201 752		31.60	47.20	58.10	70.50	79.20	83.70
G 24	0.600–1.000	411 202 452		31.60	47.20	58.10	70.50	79.20	83.70
G 34	0.800–1.200	411 203 452		31.60	47.20	58.10	70.50	79.20	83.70
G 39	1.000–1.400	411 203 952		31.60	47.20	58.10	70.50	79.20	83.70
G 47	1.200–1.700	411 204 752		31.60	47.20	58.10	70.50	79.20	83.70
G 55	1.400–2.000	411 205 552		31.60	47.20	58.10	70.50	79.20	83.70
G 66	1.700–2.400	411 206 652		31.60	47.20	58.10	70.50	79.20	83.70
G 80	2.000–2.800	411 208 152	↓	31.60	47.20	58.10	70.50	79.20	83.70

Autres granulométries sur demande

Grenailles d'acier angulaires – en sacs plastique de 25 kg

Offre y c. sacs plastiques, 40 sacs par palette, en général départ stock, suppl. pour matériaux bruts exclu suppl. pour frais d'énergie exclu



Provenance: Allemagne

Densité apparente kg/m³: 4500

Dureté: Type GP 46–52 HRC,

Poids spécifique kg/m³: 7600

Type GL 53–57 HRC

Type GH min. 64 HRC

No.	Granulo- métrie [mm]	No. article	1.025t et plus 41\$ et plus	1t 40 \$	500–975 kg 20–39 \$	250–475 kg 10–19 \$	125–225 kg 5–9 \$	50–100 kg 2–4 \$	25 kg 1 \$
G 120	0.070-0.350	458 212 032	sur demande	33.30	52.40	64.60	71.90	77.60	82.80
G 80	0.120-0.500	458 208 032		33.30	52.40	64.60	71.90	77.60	82.80
G 50	0.300-0.850	458 205 032		33.30	52.40	64.60	71.90	77.60	82.80
G 40	0.500-1.180	458 204 032		33.30	52.40	64.60	71.90	77.60	82.80
G 25	0.600-1.400	458 202 532		33.30	52.40	64.60	71.90	77.60	82.80
G 18	0.850-1.700	458 201 832		33.30	52.40	64.60	71.90	77.60	82.80
G 16	1.000-2.000	458 201 632		33.30	52.40	64.60	71.90	77.60	82.80
G 14	1.180-2.360	458 201 432		33.30	52.40	64.60	71.90	77.60	82.80
G 12	1.400-2.800	458 201 232	↓	33.30	52.40	64.60	71.90	77.60	82.80

Autres granulométries sur demande

Grenailles d'acier inox chrome-nickel rondes – en sacs plastique de 25 kg

Offre y c. sacs plastiques, 40 sacs par palette, en général départ stock, suppl. surtaxe pour l'alliage exclu suppl. pour frais d'énergie exclu



Provenance: Allemagne

Poids spécifique kg/m³: 7800

Dureté: 30–47 HRC

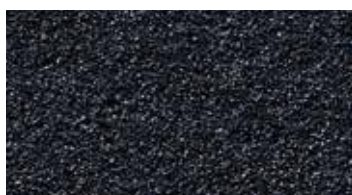
Densité apparente kg/m³: 4700

No.	Granulo- métrie [mm]	No. article	1.025t et plus 41\$ et plus	1t 40 \$	500–975 kg 20–39 \$	250–475 kg 10–19 \$	125–225 kg 5–9 \$	50–100 kg 2–4 \$	25 kg 1 \$
10	0.050–0.200	417 201 022	sur demande	201.00	291.00	356.00	390.00	412.00	422.00
20	0.090–0.300	417 202 022		201.00	291.00	356.00	390.00	412.00	422.00
30	0.140–0.500	417 203 022		201.00	291.00	356.00	390.00	412.00	422.00
40	0.400–0.800	417 204 022		201.00	291.00	356.00	390.00	412.00	422.00
50	0.600–1.000	417 205 022		201.00	291.00	356.00	390.00	412.00	422.00
60	0.700–1.250	417 206 022		201.00	291.00	356.00	390.00	412.00	422.00
100	1.000–1.500	417 210 022		201.00	291.00	356.00	390.00	412.00	422.00
150	1.250–1.700	417 215 022		201.00	291.00	356.00	390.00	412.00	422.00
200	1.500–2.000	417 220 022		201.00	291.00	356.00	390.00	412.00	422.00
300	1.700–3.000	417 230 022	↓	201.00	291.00	356.00	390.00	412.00	422.00

Autres granulométries sur demande

Grenailles d'acier inox chrome-nickel angulaires – en sacs plastique de 25 kg, dureté GH, env. 62 HRC

Offre y c. sacs plastiques, 40 sacs par palette, en général départ stock, suppl. surtaxe pour l'alliage exclu suppl. pour frais d'énergie exclu



Provenance: Allemagne

Poids spécifique kg/m³: 7000

Dureté: env. 62 HRC

Densité apparente kg/m³: 4100

No.	Granulo- métrie [mm]	No. article	1.025t et plus 41\$ et plus	1t 40 \$	500–975 kg 20–39 \$	250–475 kg 10–19 \$	125–225 kg 5–9 \$	50–100 kg 2–4 \$	25 kg 1 \$
10	0.050–0.200	456 201 022	sur demande	439.00	634.00	775.00	865.00	900.00	925.00
20	0.090–0.300	456 202 022		439.00	634.00	775.00	865.00	900.00	925.00
30	0.140–0.500	456 203 022		439.00	634.00	775.00	865.00	900.00	925.00
40	0.400–0.800	456 204 022		439.00	634.00	775.00	865.00	900.00	925.00
50	0.600–1.000	456 205 022		439.00	634.00	775.00	865.00	900.00	925.00
60	0.700–1.250	456 206 022		439.00	634.00	775.00	865.00	900.00	925.00
100	1.000–1.500	456 210 022		439.00	634.00	775.00	865.00	900.00	925.00
150	1.250–1.700	456 215 022		439.00	634.00	775.00	865.00	900.00	925.00
200	1.500–2.000	456 220 022		439.00	634.00	775.00	865.00	900.00	925.00
300	1.700–3.000	456 230 022	↓	439.00	634.00	775.00	865.00	900.00	925.00

Autres granulométries sur demande

Grenailles d'acier inox chrome-nickel angulaires – en sacs plastique de 25 kg, dureté GM, env. 56 HRC

Offre y c. sacs plastiques, 40 sacs par palette, en général départ stock, suppl. surtaxe pour l'alliage exclu suppl. pour frais d'énergie exclu



Provenance: Allemagne

Poids spécifique kg/m³: 7000

Dureté: env. 58 HRC

Densité apparente kg/m³: 4100

No.	Granulo- métrie [mm]	No. article	1.025t et plus 41\$ et plus	1t 40 \$	500–975 kg 20–39 \$	250–475 kg 10–19 \$	125–225 kg 5–9 \$	50–100 kg 2–4 \$	25 kg 1 \$
10	0.050–0.200	456 201 032	sur demande	248.00	358.00	449.00	504.00	545.00	556.00
20	0.090–0.300	456 202 032		248.00	358.00	449.00	504.00	545.00	556.00
30	0.140–0.500	456 203 032		248.00	358.00	449.00	504.00	545.00	556.00
40	0.400–0.800	456 204 032		248.00	358.00	449.00	504.00	545.00	556.00
50	0.600–1.000	456 205 032		248.00	358.00	449.00	504.00	545.00	556.00
60	0.700–1.250	456 206 032		248.00	358.00	449.00	504.00	545.00	556.00
100	1.000–1.500	456 210 032		248.00	358.00	449.00	504.00	545.00	556.00
150	1.250–1.700	456 215 032		248.00	358.00	449.00	504.00	545.00	556.00
200	1.500–2.000	456 220 032		248.00	358.00	449.00	504.00	545.00	556.00
300	1.700–3.000	456 230 032	↓	248.00	358.00	449.00	504.00	545.00	556.00

Autres granulométries sur demande

Corindon blanc – en sacs raphia de 25 kg

Offre y c. emballage, 42 sacs raphia par palette, approprié pour entrepôt à grande hauteur, en général départ stock



Provenance: Chine

Poids spécifique kg/m³: 3950

Dureté: selon Mohs 9

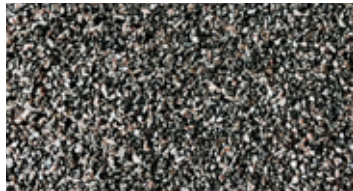
Densité apparente kg/m³: 1600

No.	Granulométrie [mm]	No. article	1.05t et plus 42\$ et plus	500–1025 kg 20–41 \$	250–475 kg 10–19 \$	125–225 kg 5–9 \$	50–100 kg 2–4 \$	25 kg 1 \$
F 8	2.000–2.830	420 200 872	46.00	65.00	84.00	96.00	106.00	114.00
F 10	1.680–2.380	420 200 172	46.00	65.00	84.00	96.00	106.00	114.00
F 12	1.410–2.000	420 201 272	46.00	65.00	84.00	96.00	106.00	114.00
F 14	1.190–1.680	420 201 472	46.00	65.00	84.00	96.00	106.00	114.00
F 16	1.000–1.410	420 201 672	46.00	65.00	84.00	96.00	106.00	114.00
F 20	0.841–1.190	420 202 072	46.00	65.00	84.00	96.00	106.00	114.00
F 22	0.707–1.000	420 202 272	46.00	65.00	84.00	96.00	106.00	114.00
F 24	0.595–0.841	420 202 472	46.00	65.00	84.00	96.00	106.00	114.00
F 30	0.500–0.707	420 203 072	46.00	65.00	84.00	96.00	106.00	114.00
F 36	0.420–0.595	420 203 672	46.00	65.00	84.00	96.00	106.00	114.00
F 40	0.354–0.500	420 204 072	46.00	65.00	84.00	96.00	106.00	114.00
F 46	0.297–0.420	420 204 672	46.00	65.00	84.00	96.00	106.00	114.00
F 54	0.250–0.354	420 205 472	46.00	65.00	84.00	96.00	106.00	114.00
F 60	0.210–0.297	420 206 072	46.00	65.00	84.00	96.00	106.00	114.00
F 70	0.177–0.250	420 207 072	46.00	65.00	84.00	96.00	106.00	114.00
F 80	0.149–0.210	420 208 072	46.00	65.00	84.00	96.00	106.00	114.00
F 90	0.125–0.177	420 209 072	46.00	65.00	84.00	96.00	106.00	114.00
F 100	0.105–0.149	420 210 072	49.00	69.00	89.00	101.00	112.00	120.00
F 120	0.088–0.125	420 212 072	49.00	69.00	89.00	101.00	112.00	120.00
F 150	0.063–0.105	420 215 072	49.00	69.00	89.00	101.00	112.00	120.00
F 180	0.053–0.088	420 218 072	49.00	69.00	89.00	101.00	112.00	120.00
F 220	0.044–0.074	420 222 072	49.00	69.00	89.00	101.00	112.00	120.00

Autres granulométries sur demande

Corindon normal brun – en sacs raphia de 25 kg

Offre y c. emballage, 42 sacs raphia par palette, approprié pour entrepôt à grande hauteur, en général départ stock



Provenance: Chine

Poids spécifique kg/m³: 3950

Dureté: selon Mohs 9

Densité apparente kg/m³: 1800

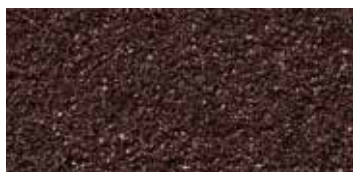
No.	Granulométrie [mm]	No. article	1.05t et plus 42\$ et plus	500–1025 kg 20–41 \$	250–475 kg 10–19 \$	125–225 kg 5–9 \$	50–100 kg 2–4 \$	25 kg 1 \$
F 8	2.000–2.830	422 200 872	47.00	68.00	88.00	100.00	111.00	119.00
F 10	1.680–2.380	422 201 072	47.00	68.00	88.00	100.00	111.00	119.00
F 12	1.410–2.000	422 201 272	47.00	68.00	88.00	100.00	111.00	119.00
F 14	1.190–1.680	422 201 472	47.00	68.00	88.00	100.00	111.00	119.00
F 16	1.000–1.410	422 201 672	47.00	68.00	88.00	100.00	111.00	119.00
F 20	0.841–1.190	422 202 072	47.00	68.00	88.00	100.00	111.00	119.00
F 22	0.707–1.000	422 202 272	47.00	68.00	88.00	100.00	111.00	119.00
F 24	0.595–0.841	422 202 472	47.00	68.00	88.00	100.00	111.00	119.00
F 30	0.500–0.707	422 203 072	47.00	68.00	88.00	100.00	111.00	119.00
F 36	0.420–0.595	422 203 672	47.00	68.00	88.00	100.00	111.00	119.00
F 40	0.354–0.500	422 204 072	47.00	68.00	88.00	100.00	111.00	119.00
F 46	0.297–0.420	422 204 672	47.00	68.00	88.00	100.00	111.00	119.00
F 54	0.250–0.354	422 205 472	47.00	68.00	88.00	100.00	111.00	119.00
F 60	0.210–0.297	422 206 072	47.00	68.00	88.00	100.00	111.00	119.00
F 70	0.177–0.250	422 207 072	47.00	68.00	88.00	100.00	111.00	119.00
F 80	0.149–0.210	422 208 072	47.00	68.00	88.00	100.00	111.00	119.00
F 90	0.125–0.177	422 209 072	47.00	68.00	88.00	100.00	111.00	119.00
F 100	0.105–0.149	422 210 072	47.00	68.00	88.00	100.00	111.00	119.00
F 120	0.088–0.125	422 212 072	47.00	68.00	88.00	100.00	111.00	119.00
F 150	0.063–0.105	422 215 072	47.00	68.00	88.00	100.00	111.00	119.00
F 180	0.053–0.088	422 218 072	47.00	68.00	88.00	100.00	111.00	119.00
F 220	0.044–0.074	422 222 072	47.00	68.00	88.00	100.00	111.00	119.00

Autres granulométries sur demande

Abrasifs minéraux naturels

Abrasifs-verre

Sable de grenat Premium sablage ou découpe au jet d'eau en sacs raphia de 25 kg en Big Bag à 1t
Offre y c. emballage, 40 sacs raphia par palette, ou en vrac en Big Bag à 1t



Provenance: Chine **Poids spécifique kg/m³:** ca. 4000
Dureté: selon Mohs 7,5–8
Densité apparente kg/m³: env. 2400

Granulo- métrie Mesh	mm	No. article	1t et plus 40\$ et plus	500–975 kg 20–39 \$	250–475 kg 10–19 \$	125–225 kg 5–9 \$	50–100 kg 2–4 \$	25 kg 1 \$
20/40	0,500–1,000	435 408 082	sur demande	25.40	29.60	34.90	37.30	38.20
30/60	0,200–0,600	435 436 082		25.40	29.60	34.90	37.30	38.20
80	0,180–0,350	435 408 082		25.40	29.60	34.90	37.30	38.20
120	0,125–0,250	435 401 242		25.40	29.60	34.90	37.30	38.20

Verre concassé mélangé (la couleur peut varier) – en sacs de papier de 25 kg
Offre y c. emballage, 40 sacs de papier par palette, en général départ stock



Provenance: Allemagne **Poids spécifique kg/m³:** 2500
Dureté: selon Mohs 6–7
Densité apparente kg/m³: 1300

Granulométrie [mm]	No. article	1.025t et plus 41\$ et plus	1t 40 \$	500–975 kg 20–39 \$	250–475 kg 10–19 \$	125–225 kg 5–9 \$	50–100 kg 2–4 \$	25 kg 1 \$
0– 106	427 222 022	sur demande	24.80	36.30	48.10	59.20	68.90	70.50
106– 125	427 216 022		24.80	36.30	48.10	59.20	68.90	70.50
106– 180	427 214 522		24.80	36.30	48.10	59.20	68.90	70.50
125– 224	427 213 022		24.80	36.30	48.10	59.20	68.90	70.50
200– 315	427 211 022		24.80	36.30	48.10	59.20	68.90	70.50
250– 350	427 208 022		24.80	36.30	48.10	59.20	68.90	70.50
350– 500	427 230 402		24.80	36.30	48.10	59.20	68.90	70.50
350– 800	427 224 362		24.80	36.30	48.10	59.20	68.90	70.50
800–1500	427 216 362		24.80	36.30	48.10	59.20	68.90	70.50

Autres granulométries sur demande

Verre concassé blanc – en sacs de papier de 25 kg

Offre y c. emballage, 40 sacs de papier par palette, en général départ stock



Provenance: Allemagne

Poids spécifique kg/m³: 2500

Dureté: selon Mohs 6–7

Densité apparente kg/m³: 1300

Granulométrie [mm]	No. article	1.025t et plus 41\$ et plus	1t 40 \$	500–975 kg 20–39 \$	250–475 kg 10–19 \$	125–225 kg 5–9 \$	50–100 kg 2–4 \$	25 kg 1 \$
0– 106	429 222 022	sur demande	28.30	41.30	54.70	67.70	78.80	80.60
106– 150	429 215 022		28.30	41.30	54.70	67.70	78.80	80.60
106– 180	429 214 522		28.30	41.30	54.70	67.70	78.80	80.60
125– 200	429 214 022		28.30	41.30	54.70	67.70	78.80	80.60
200– 315	429 211 022		28.30	41.30	54.70	67.70	78.80	80.60
350– 500	429 230 402		28.30	41.30	54.70	67.70	78.80	80.60
800–1500	429 216 362	↓	28.30	41.30	54.70	67.70	78.80	80.60

Autres granulométries sur demande

Billes de verre – en sacs de papier de 25 kg

Offre y c. emballage, 40 sacs de papier par palette, en général départ stock



Provenance: Chine

Poids spécifique kg/m³: 2500

Dureté: selon Mohs 6–7

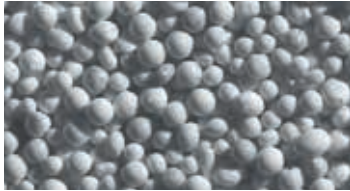
Densité apparente kg/m³: 1500

Granulométrie [mm]	No. article	1.025t et plus 41\$ et plus	1t 40 \$	500–975 kg 20–39 \$	250–475 kg 10–19 \$	125–225 kg 5–9 \$	50–100 kg 2–4 \$	25 kg 1 \$
0– 50	430 200 502	sur demande	36.60	53.90	66.00	76.90	83.40	87.80
40– 70	430 204 092		36.60	53.90	66.00	76.90	83.40	87.80
90–150	430 207 152		36.60	53.90	66.00	76.90	83.40	87.80
300–400	430 225 422		36.60	53.90	66.00	76.90	83.40	87.80
425–850	430 242 842	↓	36.60	53.90	66.00	76.90	83.40	87.80

Autres granulométries sur demande

Microbilles en céramique Zirblast – en bidons de 25 kg

Offre y c. emballage, en général départ stock



Provenance: France

Poids spécifique kg/m³: 3850

Dureté: selon Mohs 7

Densité apparente kg/m³: 2300

Granulométrie [mm]	No. article	500 kg et plus 20 B et plus	250–475 kg 10–19 B	125–225 kg 5–9 B	50–100 kg 2–4 B	25 kg 1 B
125–180	433 212 182	sur demande	999.00	1183.00	1190.00	1195.00
125–250	433 212 252		999.00	1183.00	1190.00	1195.00
250–425	433 225 422		999.00	1183.00	1190.00	1195.00
425–600	433 242 602		999.00	1183.00	1190.00	1195.00
600–850	433 260 852	↓	999.00	1183.00	1190.00	1195.00

Autres granulométries sur demande

Microbilles en céramique Zirshot – en bidons de 25 kg

Offre y c. emballage, en général départ stock



Provenance: France

Poids spécifique kg/m³: 3850

Dureté: selon Mohs 7

Densité apparente kg/m³: 2300

Granulométrie [mm]	No. article	500 kg et plus 20 B et plus	250–475 kg 10–19 B	125–225 kg 5–9 B	50–100 kg 2–4 B	25 kg 1 B
150– 210	434 215 212	sur demande	2123.00	2347.00	2460.00	2639.00
210– 300	434 221 302		2123.00	2347.00	2460.00	2639.00
300– 425	434 230 402		2123.00	2347.00	2460.00	2639.00
425– 600	434 242 602		2123.00	2347.00	2460.00	2639.00
600– 850	434 260 852		2123.00	2347.00	2460.00	2639.00
850–1180	434 285 112	↓	2123.00	2347.00	2460.00	2639.00

Autres granulométries sur demande

Granulés de coquilles de noix – en sacs raphia de 25 kg

Offre y c. emballage, 40 sacs raphia par palette, en général départ stock



Provenance: France

Poids spécifique kg/m³: 1350

Dureté: selon Mohs 2–3

Densité apparente kg/m³: 800

Granulométrie [mm]	No. article	1.025t et plus 41\$ et plus	1t 40 \$	500-975 kg 20–39 \$	250–475 kg 10–19 \$	125–225 kg 5–9 \$	50–100 kg 2–4 \$	25 kg 1 \$
0.20–0.45	436 202 042	sur demande	67.00	100.00	121.00	140.00	150.00	152.00
0.45–0.80	436 204 082		67.00	100.00	121.00	140.00	150.00	152.00
0.45–1.00	436 204 102		67.00	100.00	121.00	140.00	150.00	152.00
0.80–1.30	436 208 132		67.00	100.00	121.00	140.00	150.00	152.00
1.00–1.70	436 210 172		67.00	100.00	121.00	140.00	150.00	152.00
1.70–2.40	436 217 242		67.00	100.00	121.00	140.00	150.00	152.00
2.40–3.50	436 224 352	↓	67.00	100.00	121.00	140.00	150.00	152.00

Autres granulométries sur demande

Raffles de maïs (embout) – en sacs raphia de 20 kg

Offre y c. emballage, 39 sacs raphia par palette, en général départ stock



Provenance: Allemagne

Dureté: selon Mohs 1–2

Densité apparente kg/m³: 550

Granulométrie [mm]	No. article	1.02t et plus 51\$ et plus	800–1000 kg 40–50 \$	400–780 kg 20–39 \$	200–380 kg 10–19 \$	100–180 kg 5–9 \$	40–80 kg 2–4 \$	20 kg 1 \$
0.08–0.12	448 308 122	sur demande	57.00	79.00	93.00	99.00	105.00	109.00
0.20–0.40	448 320 042		57.00	79.00	93.00	99.00	105.00	109.00
0.60–0.80	448 360 082		57.00	79.00	93.00	99.00	105.00	109.00
0.80–1.00	448 380 102		57.00	79.00	93.00	99.00	105.00	109.00
1.10–1.60	448 311 152		57.00	79.00	93.00	99.00	105.00	109.00
1.70–2.20	448 317 222	↓	57.00	79.00	93.00	99.00	105.00	109.00

Autres granulométries sur demande

Dry Strip® Type 2 – en fûts de 125 kg - Aminoplast, 3.5 Mohs (Melamin)

Offre y c. fûts, 4 fûts par palette, en général départ stock



Provenance: Allemagne

Dureté: selon Mohs 3,5

Densité apparente kg/m³: 1500

Granulo- métrie Mesh	mm	No. article	1.025t et plus	1t 8 F	625–875 kg 5–7 F	250–500 kg 2–4 F	125 kg 1 F
60/80	0.180–0.250	495 860 802	sur demande	897.00	1073.00	1189.00	1267.00
40/60	0.250–0.400	495 840 602		879.00	1073.00	1189.00	1267.00
30/40	0.400–0.600	495 830 402		879.00	1073.00	1189.00	1267.00
20/40	0.400–0.800	495 820 402		879.00	1073.00	1189.00	1267.00
20/30	0.600–0.800	495 820 302		879.00	1073.00	1189.00	1267.00
16/20	0.800–1.200	495 816 202		879.00	1073.00	1189.00	1267.00
12/16	1.200–1.700	495 812 162	↓	879.00	1073.00	1189.00	1267.00

Autres granulométries sur demande

Dry Strip® Type 3 – en fûts de 125 kg - Aminoplast, 4 Mohs (Melamin)

Offre y c. fûts, 4 fûts par palette, en général départ stock



Provenance: Allemagne

Dureté: selon Mohs 4

Densité apparente kg/m³: 1500

Granulo- métrie Mesh	mm	No. article	1.025t et plus	1t 8 F	625–875 kg 5–7 F	250–500 kg 2–4 F	125 kg 1 F
60/80	0.180–0.250	496 860 802	sur demande	879.00	1073.00	1189.00	1267.00
40/60	0.250–0.400	496 840 602		879.00	1073.00	1189.00	1267.00
30/40	0.400–0.600	496 830 402		879.00	1073.00	1189.00	1267.00
20/40	0.400–0.800	496 820 402		879.00	1073.00	1189.00	1267.00
20/30	0.600–0.800	496 820 302		879.00	1073.00	1189.00	1267.00
16/20	0.800–1.200	496 816 202		879.00	1073.00	1189.00	1267.00
12/16	1.200–1.700	496 812 162	↓	879.00	1073.00	1189.00	1267.00

Autres granulométries sur demande

Abrasifs artificiels Elimination de déchets

Dry Strip® Type 5 – en fûts de 125 kg – Thermoplast, 3,5 Mohs

Offre y c. fûts, 4 fûts par palette, en général départ stock



Provenance: Allemagne

Dureté: selon Mohs 3,5

Densité apparente kg/m³: 1200

Granulo- métrie Mesh	mm	No. article	1.025t et plus	1t 8 F	625–875 kg 5–7 F	250–500 kg 2–4 F	125 kg 1 F
60/80	0.180–0.250	497 860 802	sur demande	879.00	1073.00	1189.00	1267.00
40/60	0.250–0.400	497 840 602		879.00	1073.00	1189.00	1267.00
30/40	0.400–0.600	497 830 402		879.00	1073.00	1189.00	1267.00
20/40	0.400–0.800	497 820 402		879.00	1073.00	1189.00	1267.00
20/30	0.600–0.800	497 820 302		879.00	1073.00	1189.00	1267.00
16/20	0.800–1.200	497 816 202		879.00	1073.00	1189.00	1267.00
12/16	1.200–1.700	497 812 162	↓	879.00	1073.00	1189.00	1267.00

Autres granulométries sur demande

Elimination de déchets

Offre en général départ stock client/chantier, frais de transport exclus



Offre	
Contamination	par tonne
* faible PCB < 10 ppm	323.00
** forte PCB < 10 ppm	511.00
Analyse forfait	100.00

* faible concentration de métaux lourds (max. 0,5% Zn, 0,2% Pb) et/ou charge organique (PCB < 10 ppm)

** importante concentration de métaux lourds (PCB < 10 ppm)

Marmoperl®

41 sacs par palette, en général départ stock, suppl. pour frais d'énergie exclu



Couleur: blanc
Provenance: Italie
Type de roche: Marbre

Dureté: selon Mohs 4
Densité brute t/m³: env. 2,6
Résistance au gel: bonne

Granulométrie [mm]	No. article sacs	15.375t et plus 615 \$ et plus	5.125-15.350t 205-614 \$	1.025-5.100t 41-204 \$	0.550-1.000t 22-40 \$	200-525 kg 8-21 \$	25-175 kg 1-7 \$
0- 1	102 200 011	15.00	19.00	22.00	26.00	29.00	31.00
1- 3	102 201 031	15.00	19.00	22.00	26.00	29.00	31.00
3- 6	102 203 061	15.00	19.00	22.00	26.00	29.00	31.00
6- 9	102 206 091	15.00	19.00	22.00	26.00	29.00	31.00
9-12	102 209 121	15.00	19.00	22.00	26.00	29.00	31.00
12-16	102 212 161	15.00	19.00	22.00	26.00	29.00	31.00
16-21	102 216 211	15.00	19.00	22.00	26.00	29.00	31.00
21-27	102 221 271	15.00	19.00	22.00	26.00	29.00	31.00

Sur demande Big Bag ou en vrac

Juragran®

41 sacs par palette, en général départ stock, suppl. pour frais d'énergie exclu



Couleur: blancheâtre/beige
Provenance: Suisse
Type de roche: Calcaire

Dureté: selon Mohs env. 3,5
Densité brute t/m³: env. 2,4
Résistance au gel: bonne

Granulométrie [mm]	No. article sacs	15.375t et plus 615 \$ et plus	5.125-15.350t 205-614 \$	1.025-5.100t 41-204 \$	0.550-1.000t 22-40 \$	200-525 kg 8-21 \$	25-175 kg 1-7 \$
0- 1	101 300 011	13.00	17.00	19.00	22.00	26.00	28.00
1- 3	101 301 031	13.00	17.00	19.00	22.00	26.00	28.00
3- 6	101 303 061	13.00	17.00	19.00	22.00	26.00	28.00
6- 9	101 306 091	13.00	17.00	19.00	22.00	26.00	28.00
9-12	101 309 121	13.00	17.00	19.00	22.00	26.00	28.00
12-16	101 312 161	13.00	17.00	19.00	22.00	26.00	28.00
16-21	101 316 211	13.00	17.00	19.00	22.00	26.00	28.00
21-27	101 321 271	13.00	17.00	19.00	22.00	26.00	28.00

Sur demande Big Bag ou en vrac

Nero/Bianco Alpi®

41 Sac par palette, en général départ stock, suppl. pour frais d'énergie exclu



Couleur: noir avec des veines blanches

Provenance: Suisse

Type de roche: Calcaire

Dureté: selon Mohs env. 3,5

Densité brute t/m³: env. 2,4

Résistance au gel: bonne

Granulométrie [mm]	No. article sacs	15.375t et plus 615 \$ et plus	5.125-15.350t 205-614 \$	1.025-5.100t 41-204 \$	0.550-1.000t 22-40 \$	200-525 kg 8-21 \$	25-175 kg 1-7 \$
0- 1	119 200 011	13.00	17.00	19.00	22.50	25.00	29.00
1- 3	119 200 031	13.00	17.00	19.00	22.50	25.00	29.00
3- 6	119 203 061	13.00	17.00	19.00	22.50	25.00	29.00
6- 9	119 206 091	13.00	17.00	19.00	22.50	25.00	29.00
9-12	119 209 121	13.00	17.00	19.00	22.50	25.00	29.00
12-16	119 212 161	13.00	17.00	19.00	22.50	25.00	29.00
16-21	119 216 211	13.00	17.00	19.00	22.50	25.00	29.00
21-27	119 221 271	13.00	17.00	19.00	22.50	25.00	29.00

Sur demande Big Bag ou en vrac

Nero Ebano

41 Sac par palette, en général départ stock, suppl. pour frais d'énergie exclu



Couleur: noir

Provenance: Italie

Type de roche: Calcaire

Dureté: selon Mohs env. 4

Densité brute t/m³: env. 2,6

Résistance au gel: bonne

Granulométrie [mm]	No. article sacs	15.375t et plus 615 \$ et plus	5.125-15.350t 205-614 \$	1.025-5.100t 41-204 \$	0.550-1.000t 22-40 \$	200-525 kg 8-21 \$	25-175 kg 1-7 \$
0- 1	203 200 011	15.00	20.00	25.00	27.00	29.00	33.00
1- 3	203 201 031	15.00	20.00	25.00	27.00	29.00	33.00
3- 6	203 203 061	15.00	20.00	25.00	27.00	29.00	33.00
6- 9	203 206 091	15.00	20.00	25.00	27.00	29.00	33.00
9-12	203 209 121	15.00	20.00	25.00	27.00	29.00	33.00
12-16	203 212 161	15.00	20.00	25.00	27.00	29.00	33.00
16-21	203 216 211	15.00	20.00	25.00	27.00	29.00	33.00
21-27	203 221 271	15.00	20.00	25.00	27.00	29.00	33.00

Sur demande Big Bag ou en vrac

Giallo Siena

40 sacs par palette, en général départ stock



Couleur: jaune/blanc

Provenance: Italie

Type de roche: Marbre

Dureté: selon Mohs env. 4,5

Densité brute t/m³: env. 2,7

Résistance au gel: bonne

Granulométrie [mm]	No. article sacs	15.000t et plus 600 \$ et plus	5.000-14.975t 200-599 \$	1.000-4.975t 40-199 \$	0.550-0.975t 22-39 \$	200-525 kg 8-21 \$	25-175 kg 1-7 \$
0- 1	115 300 012	16.50	22.50	27.50	31.00	34.00	36.00
1- 3	115 301 032	16.50	22.50	27.50	31.00	34.00	36.00
3- 6	115 303 062	16.50	22.50	27.50	31.00	34.00	36.00
6- 9	115 306 092	16.50	22.50	27.50	31.00	34.00	36.00
9-12	115 309 122	16.50	22.50	27.50	31.00	34.00	36.00
12-16	115 312 162	16.50	22.50	27.50	31.00	34.00	36.00
16-21	115 316 212	16.50	22.50	27.50	31.00	34.00	36.00
21-27	115 321 272	16.50	22.50	27.50	31.00	34.00	36.00

Sur demande Big Bag ou en vrac

Bardiglio

40 sacs par palette, en général départ stock



Couleur: bleuâtre gris

Provenance: Italie

Type de roche: Marbre

Dureté: selon Mohs env. 3,5

Densité brute t/m³: env. 2,4

Résistance au gel: moyen

Granulométrie [mm]	No. article sacs	15.000t et plus 600 \$ et plus	5.000-14.975t 200-599 \$	1.000-4.975t 40-199 \$	0.550-0.975t 22-39 \$	200-525 kg 8-21 \$	25-175 kg 1-7 \$
0- 1	127 200 012	16.50	22.50	25.00	29.00	32.00	35.00
1- 3	127 200 032	16.50	22.50	25.00	29.00	32.00	35.00
3- 6	127 203 062	16.50	22.50	25.00	29.00	32.00	35.00
6- 9	127 206 092	16.50	22.50	25.00	29.00	32.00	35.00
9-12	127 209 122	16.50	22.50	25.00	29.00	32.00	35.00
12-16	127 212 162	16.50	22.50	25.00	29.00	32.00	35.00
16-21	127 216 212	16.50	22.50	25.00	29.00	32.00	35.00
21-27	127 221 272	16.50	22.50	25.00	29.00	32.00	35.00

Sur demande Big Bag ou en vrac

Rosso Verona

40 sacs par palette, en général départ stock



Couleur: rouge clair
Provenance: Italie
Type de roche: Calcaire

Dureté: selon Mohs env. 4
Densité brute t/m³: env. 2,6
Résistance au gel: bonne

Granulométrie [mm]	No. article sacs	15.000t et plus 600 \$ et plus	5.000-14.975t 200-599 \$	1.000-4.975t 40-199 \$	0.550-0.975t 22-39 \$	200-525 kg 8-21 \$	25-175 kg 1-7 \$
0- 1	112 200 012	16.50	22.50	25.00	29.00	32.00	35.00
1- 3	112 201 032	16.50	22.50	25.00	29.00	32.00	35.00
3- 6	112 203 062	16.50	22.50	25.00	29.00	32.00	35.00
6- 9	112 206 092	16.50	22.50	25.00	29.00	32.00	35.00
9-12	112 209 122	16.50	22.50	25.00	29.00	32.00	35.00
12-16	112 212 162	16.50	22.50	25.00	29.00	32.00	35.00
16-21	112 216 212	16.50	22.50	25.00	29.00	32.00	35.00
21-27	112 221 272	16.50	22.50	25.00	29.00	32.00	35.00

Sur demande Big Bag ou en vrac

Giallo Mori

40 sacs par palette, en général départ stock



Couleur: jaune moyen
Provenance: Italie
Type de roche: Calcaire

Dureté: selon Mohs env. 3,5
Densité brute t/m³: env. 2,5
Résistance au gel: moyen

Granulométrie [mm]	No. article sacs	15.000t et plus 600 \$ et plus	5.000-14.975t 200-599 \$	1.000-4.975t 40-199 \$	0.550-0.975t 22-39 \$	200-525 kg 8-21 \$	25-175 kg 1-7 \$
0- 1	114 200 012	23.00	28.00	30.00	32.00	35.00	37.00
1- 3	114 201 032	23.00	28.00	30.00	32.00	35.00	37.00
3- 6	114 203 062	23.00	28.00	30.00	32.00	35.00	37.00
6- 9	114 206 092	23.00	28.00	30.00	32.00	35.00	37.00
9-12	114 209 122	23.00	28.00	30.00	32.00	35.00	37.00
12-16	114 212 162	23.00	28.00	30.00	32.00	35.00	37.00
16-21	114 216 212	23.00	28.00	30.00	32.00	35.00	37.00
21-27	114 221 272	23.00	28.00	30.00	32.00	35.00	37.00

Sur demande Big Bag ou en vrac

Prugna Marron

40 sacs par palette, en général départ stock



Couleur: rouge brun
Provenance: Italie
Type de roche: Calcaire

Dureté: selon Mohs env. 4
Densité brute t/m³: env. 2,6
Résistance au gel: bonne

Granulométrie [mm]	No. article sacs	15.000t et plus 600 \$ et plus	5.000-14.975t 200-599 \$	1.000-4.975t 40-199 \$	0.550-0.975t 22-39 \$	200-525 kg 8-21 \$	25-175 kg 1-7 \$
0- 1	201 200 012	21.00	25.00	29.00	31.00	33.00	35.00
1- 3	201 201 032	21.00	25.00	29.00	31.00	33.00	35.00
3- 6	201 203 062	21.00	25.00	29.00	31.00	33.00	35.00
6- 9	201 206 092	21.00	25.00	29.00	31.00	33.00	35.00
9-12	201 209 122	21.00	25.00	29.00	31.00	33.00	35.00
12-16	201 212 162	21.00	25.00	29.00	31.00	33.00	35.00
16-21	201 216 212	21.00	25.00	29.00	31.00	33.00	35.00
21-27	201 221 272	21.00	25.00	29.00	31.00	33.00	35.00

Sur demande Big Bag ou en vrac

Noir Basalte

41 Sac par palette, en général départ stock, suppl. pour frais d'énergie exclu



Couleur: noir
Provenance: Allemagne
Type de roche: Basalte

Dureté: selon Mohs env. 5,5
Densité brute t/m³: env. 2,7
Résistance au gel: bonne

Granulométrie [mm]	No. article sacs	15.375t et plus 615 \$ et plus	5.125-15.350t 205-614 \$	1.025-5.100t 41-204 \$	0.550-1.000t 22-40 \$	200-525 kg 8-21 \$	25-175 kg 1-7 \$
0- 1	120 300 011	14.00	17.00	19.00	23.00	26.00	29.00
1- 3	120 301 031	14.00	17.00	19.00	23.00	26.00	29.00
3- 6	120 303 061	14.00	17.00	19.00	23.00	26.00	29.00
6- 9	120 306 091	14.00	17.00	19.00	23.00	26.00	29.00
9-12	120 309 121	14.00	17.00	19.00	23.00	26.00	29.00
12-16	120 312 161	14.00	17.00	19.00	23.00	26.00	29.00
16-21	120 316 211	14.00	17.00	19.00	23.00	26.00	29.00
21-27	120 321 271	14.00	17.00	19.00	23.00	26.00	29.00

Sur demande Big Bag ou en vrac

Grigio Chiaro

41 sacs par palette, en général départ stock, suppl. pour frais d'énergie exclu



Couleur: gris clair
Provenance: Allemagne
Type de roche: Gneiss

Dureté: selon Mohs env. 7
Densité brute t/m³: env. 2,6
Résistance au gel: très bonne

Granulométrie [mm]	No. article sacs	15.375t et plus 615 \$ et plus	5.125-15.350t 205-614 \$	1.025-5.100t 41-204 \$	0.550-1.000t 22-40 \$	200-525 kg 8-21 \$	25-175 kg 1-7 \$
0- 1	128 300 011	15.00	19.00	23.00	26.50	29.00	32.00
1- 3	128 301 031	15.00	19.00	23.00	26.50	29.00	32.00
3- 6	128 303 061	15.00	19.00	23.00	26.50	29.00	32.00
6- 9	128 306 091	15.00	19.00	23.00	26.50	29.00	32.00
9-12	128 309 121	15.00	19.00	23.00	26.50	29.00	32.00
12-16	128 312 161	15.00	19.00	23.00	26.50	29.00	32.00
16-21	128 316 211	15.00	19.00	23.00	26.50	29.00	32.00
21-27	128 321 271	15.00	19.00	23.00	26.50	29.00	32.00

Sur demande Big Bag ou en vrac

Porfido Rosso

41 sacs par palette, en général départ stock, suppl. pour frais d'énergie exclu



Couleur: rouge noir
Provenance: Allemagne
Type de roche: Porphyre

Dureté: selon Mohs env. 7
Densité brute t/m³: env. 2,6
Résistance au gel: très bonne

Granulométrie [mm]	No. article sacs	15.375t et plus 615 \$ et plus	5.125-15.350t 205-614 \$	1.025-5.100t 41-204 \$	0.550-1.000t 22-40 \$	200-525 kg 8-21 \$	25-175 kg 1-7 \$
0- 1	314 200 011	23.00	27.00	30.00	33.00	36.00	38.00
1- 3	314 201 031	23.00	27.00	30.00	33.00	36.00	38.00
3- 6	314 203 061	23.00	27.00	30.00	33.00	36.00	38.00
6- 9	314 206 091	23.00	27.00	30.00	33.00	36.00	38.00
9-12	314 209 121	23.00	27.00	30.00	33.00	36.00	38.00
12-16	314 212 161	23.00	27.00	30.00	33.00	36.00	38.00
16-21	314 216 211	23.00	27.00	30.00	33.00	36.00	38.00
21-27	314 221 271	23.00	27.00	30.00	33.00	36.00	38.00

Sur demande Big Bag ou en vrac

Bianco Greco

41 sacs par palette, en général départ stock, suppl. pour frais d'énergie exclu



Couleur: blanc
Provenance: Grèce
Type de roche: Marbre

Dureté: selon Mohs env. 4
Densité brute t/m³: env. 2,8
Résistance au gel: bonne

Granulométrie [mm]	No. article sacs	15.375t et plus 615 \$ et plus	5.125-15.350t 205-614 \$	1.025-5.100t 41-204 \$	0.550-1.000t 22-40 \$	200-525 kg 8-21 \$	25-175 kg 1-7 \$
0- 1	150 200 011	21.00	27.00	31.00	35.00	37.00	39.00
1- 3	150 201 031	21.00	27.00	31.00	35.00	37.00	39.00
3- 6	150 203 061	21.00	27.00	31.00	35.00	37.00	39.00
6- 9	150 206 091	21.00	27.00	31.00	35.00	37.00	39.00
9-12	150 209 121	21.00	27.00	31.00	35.00	37.00	39.00
12-16	150 212 161	21.00	27.00	31.00	35.00	37.00	39.00
16-21	150 216 211	21.00	27.00	31.00	35.00	37.00	39.00
21-27	150 221 271	21.00	27.00	31.00	35.00	37.00	39.00

Sur demande Big Bag ou en vrac

Bianco Cristallino

41 sacs par palette, en général départ stock, suppl. pour frais d'énergie exclu



Couleur: blancheâtre
Provenance: République tchèque
Type de roche: Marbre

Dureté: selon Mohs env. 4
Densité brute t/m³: env. 2,7
Résistance au gel: bonne

Granulométrie [mm]	No. article sacs	15.375t et plus 615 \$ et plus	5.125-15.350t 205-614 \$	1.025-5.100t 41-204 \$	0.550-1.000t 22-40 \$	200-525 kg 8-21 \$	25-175 kg 1-7 \$
0- 1	320 200 011	17.00	21.00	24.00	27.00	31.00	33.00
1- 3	320 201 031	17.00	21.00	24.00	27.00	31.00	33.00
3- 6	320 203 061	17.00	21.00	24.00	27.00	31.00	33.00
6- 9	320 206 091	17.00	21.00	24.00	27.00	31.00	33.00
9-12	320 209 121	17.00	21.00	24.00	27.00	31.00	33.00
12-16	320 212 161	17.00	21.00	24.00	27.00	31.00	33.00
16-21	320 216 211	17.00	21.00	24.00	27.00	31.00	33.00
21-27	320 221 271	17.00	21.00	24.00	27.00	31.00	33.00

Sur demande Big Bag ou en vrac

Andeer

41 sacs par palette, en général départ stock, suppl. pour frais d'énergie exclu



Couleur: vert blanc

Provenance: Suisse

Type de roche: Gneiss

Dureté: selon Mohs env. 6,5

Densité brute t/m³: env. 2,7

Résistance au gel: très bonne

Granulométrie [mm]	No. article sacs	15.375t et plus 615 \$ et plus	5.125-15.350t 205-614 \$	1.025-5.100t 41-204 \$	0.550-1.000t 22-40 \$	200-525 kg 8-21 \$	25-175 kg 1-7 \$
0- 1	103 200 011	16.00	20.00	24.00	27.00	29.00	32.00
1- 3	103 201 031	16.00	20.00	24.00	27.00	29.00	32.00
3- 6	103 203 061	16.00	20.00	24.00	27.00	29.00	32.00
6- 9	103 206 091	16.00	20.00	24.00	27.00	29.00	32.00
9-12	103 209 121	16.00	20.00	24.00	27.00	29.00	32.00
12-16	103 212 161	16.00	20.00	24.00	27.00	29.00	32.00
16-21	103 216 211	16.00	20.00	24.00	27.00	29.00	32.00
21-27	103 221 271	16.00	20.00	24.00	27.00	29.00	32.00

Sur demande Big Bag ou en vrac

Verde Smeraldo

41 sacs par palette, en général départ stock, suppl. pour frais d'énergie exclu



Couleur: vert foncé

Provenance: France

Type de roche: Diorite

Dureté: selon Mohs env. 5

Densité brute t/m³: env. 2,6

Résistance au gel: bonne

Granulométrie [mm]	No. article sacs	15.375t et plus 615 \$ et plus	5.125-15.350t 205-614 \$	1.025-5.100t 41-204 \$	0.550-1.000t 22-40 \$	200-525 kg 8-21 \$	25-175 kg 1-7 \$
0- 1	313 200 011	15.00	19.00	24.00	27.00	29.00	32.00
1- 3	313 201 031	15.00	19.00	24.00	27.00	29.00	32.00
3- 6	313 203 061	15.00	19.00	24.00	27.00	29.00	32.00
6- 9	313 206 091	15.00	19.00	24.00	27.00	29.00	32.00
9-12	313 209 121	15.00	19.00	24.00	27.00	29.00	32.00
12-16	313 212 161	15.00	19.00	24.00	27.00	29.00	32.00
16-21	313 216 211	15.00	19.00	24.00	27.00	29.00	32.00
21-27	313 221 271	15.00	19.00	24.00	27.00	29.00	32.00

Sur demande Big Bag ou en vrac

Botticino

40 sacs par palette



Couleur: beige
Provenance: Italie
Type de roche: Calcaire

Dureté: selon Mohs env. 3,5
Densité brute t/m³: env. 2,5
Résistance au gel: moyen

Granulométrie [mm]	No. article sacs	dès 1t 40 \$ et plus
0- 1	124 200 012	sur demande
1- 3	124 201 032	
3- 6	124 203 062	
6- 9	124 206 092	
9-12	124 209 122	
12-16	124 212 162	
16-21	124 216 212	
21-27	124 221 272	↓

Sur demande Big Bag ou en vrac

Brescia Pernice

40 sacs par palette



Couleur: rose
Provenance: Italie
Type de roche: Calcaire

Dureté: selon Mohs env. 3,5
Densité brute t/m³: env. 2,5
Résistance au gel: moyen

Granulométrie [mm]	No. article sacs	dès 1t 40 \$ et plus
0- 1	146 200 012	sur demande
1- 3	146 201 032	
3- 6	146 203 062	
6- 9	146 206 092	
9-12	146 209 122	
12-16	146 212 162	
16-21	146 216 212	
21-27	146 221 272	↓

Sur demande Big Bag ou en vrac

Bianco Dolomiti

40 sacs par palette



Couleur: blanc
Provenance: Italie
Type de roche: Dolomite

Dureté: selon Mohs env. 4
Densité brute t/m³: env. 2,8
Résistance au gel: bonne

Granulométrie [mm]	No. article sacs	dès 1t 40 \$ et plus sur demande
0-1,2	206 200 122	
1,8-3,0	206 218 032	
3- 6	206 218 032	
6- 9	206 2030 52	
9-12	206 205 082	
12-16	206 208 122	
16-21	206 212 162	
21-27	206 216 222	↓

Sur demande Big Bag ou en vrac

Bianco Verona

40 sacs par palette



Couleur: blanc/rougeâtre
Provenance: Italie
Type de roche: Calcaire

Dureté: selon Mohs env. 3,5
Densité brute t/m³: env. 2,4
Résistance au gel: moyen

Granulométrie [mm]	No. article sacs	dès 1t 40 \$ et plus sur demande
0- 1	208 200 012	
1- 3	208 201 032	
3- 6	208 203 062	
6- 9	208 206 092	
9-12	208 209 122	
12-16	208 212 162	
16-21	208 216 212	
21-27	208 221 272	↓

Sur demande Big Bag ou en vrac

Rosa Corallo

40 sacs par palette



Couleur: rose
Provenance: Italie
Type de roche: Calcaire

Dureté: selon Mohs env. 3,5
Densité brute t/m³: env. 2,4
Résistance au gel: moyen

Granulométrie [mm]	No. article sacs	dès 1t 40 \$ et plus sur demande
0- 1	211 200 012	
1- 3	211 201 032	
3- 6	211 203 062	
6- 9	211 206 092	
9-12	211 209 122	
12-16	211 212 162	
16-21	211 216 212	
21-27	211 221 272	

Sur demande Big Bag ou en vrac

Grigio Venato

40 sacs par palette



Couleur: Mélange de couleurs*
Provenance: Italie
Type de roche: Marbre/Calcaire

Dureté: selon Mohs env. 4
Densité brute t/m³: env. 2,6
Résistance au gel: bonne

Granulométrie [mm]	No. article sacs	dès 1t 40 \$ et plus sur demande
0- 1	123 200 012	
1- 3	123 201 032	
3- 6	123 203 062	
6- 9	123 206 092	
9-12	123 209 122	
12-16	123 212 162	
16-21	123 216 212	
21-27	123 221 272	

Sur demande Big Bag ou en vrac

* Bianco Carrara, Bardiglio, Arabescato Rosso, Nero Ebano

Marmoperl® arrondi

42 sacs par palette, en général départ stock



Couleur: blanc
Provenance: Italie
Type de roche: Marbre

Dureté: selon Mohs 4
Densité brute t/m³: env. 2,6
Résistance au gel: bonne

Granulométrie [mm]	No. article sacs	15.000t et plus 600 \$ et plus	1.050–5.225 t 42–209 \$	0.550–1.025 t 22–41 \$	200–525 kg 8–21 \$	25–175 t 1–7 \$
3– 7	202 203 072	sur demande	25.00	28.00	31.00	31.00
7–15	202 207 152		19.00	22.00	25.00	25.00
15–25	202 215 252		19.00	22.00	25.00	25.00
25–40	202 225 402	↓	19.00	22.00	25.00	25.00

Sur demande Big Bag ou en vrac

Giallo Siena arrondi

42 sacs par palette, en général départ stock



Couleur: jaune/blanc
Provenance: Italie
Type de roche: Marbre

Dureté: selon Mohs env. 4,5
Densité brute t/m³: env. 2,7
Résistance au gel: bonne

Granulométrie [mm]	No. article sacs	15.000t et plus 600 \$ et plus	1.050–5.225 t 42–209 \$	0.550–1.025 t 22–41 \$	200–525 kg 8–21 \$	25–175 t 1–7 \$
3– 8	215 203 082	sur demande	32.50	34.50	36.50	38.50
10–15	225 210 152		19.50	23.00	25.50	28.00
18–25	225 2182 52		19.00	22.00	25.00	27.00
25–40	225 225 402	↓	22.00	25.00	28.00	29.00

Sur demande Big Bag ou en vrac

Gravier noble, arêtes arrondies

Rosso Verona arrondi

42 sacs par palette, en général départ stock



Couleur: rouge clair
Provenance: Italie
Type de roche: Calcaire

Dureté: selon Mohs env. 4
Densité brute t/m³: env. 2,6
Résistance au gel: bonne

Granulométrie [mm]	No. article sacs	15.000t et plus 600 \$ et plus	1.050–5.225 t 42–209 \$	0.550–1.025 t 22–41 \$	200–525 kg 8–21 \$	25–175 t 1–7 \$
3– 8	248 203 082	sur demande	32.50	34.50	36.50	38.50
10–15	249 210 152		16.00	19.50	22.00	24.50
18–25	249 218 252		16.00	19.00	22.00	24.00
25–40	249 225 402		17.50	21.00	24.00	26.00

Sur demande Big Bag ou en vrac

Nero Ebano arrondi

42 sacs par palette, en général départ stock



Couleur: noir
Provenance: Italie
Type de roche: Calcaire

Dureté: selon Mohs env. 4
Densité brute t/m³: env. 2,6
Résistance au gel: bonne

Granulométrie [mm]	No. article sacs	15.000t et plus 600 \$ et plus	1.050–5.225 t 42–209 \$	0.550–1.025 t 22–41 \$	200–525 kg 8–21 \$	25–175 t 1–7 \$
3– 8	247 203 082	sur demande	32.50	34.50	39.50	40.50
10–15	246 210 152		16.00	19.50	22.50	24.50
18–25	246 218 252		18.00	21.00	24.00	26.00
25–40	246 225 402		19.00	22.00	25.00	27.00

Sur demande Big Bag ou en vrac

Bardiglio arrondi

42 sacs par palette, en général départ stock



Couleur: bleuâtre gris
Provenance: Italie
Type de roche: Marbre

Dureté: selon Mohs env. 3,5
Densité brute t/m³: env. 2,4
Résistance au gel: moyen

Granulométrie [mm]	No. article sacs	15.000t et plus 600 \$ et plus	1.050–5.225 t 42–209 \$	0.550–1.025 t 22–41 \$	200–525 kg 8–21 \$	25–175 t 1–7 \$
3– 8	217 203 082	sur demande	34.50	38.50	41.00	43.00
10–15	227 210 152		19.00	22.50	25.50	27.00
18–25	227 218 252		19.00	22.00	25.50	27.00

Sur demande Big Bag ou en vrac

Gravier noble, arêtes arrondies

Jura rond

41 sacs par palette, en général départ stock, suppl. pour frais d'énergie exclu



Couleur: beige
Provenance: Suisse
Type de roche: Calcaire

Dureté: selon Mohs env. 3,5
Densité brute t/m³: env. 2,4
Résistance au gel: bonne

Granulométrie [mm]	No. article sacs	15.375t et plus 615 \$ et plus	5.125-15.350t 205-614 \$	1.025-5.100t 41-204 \$	0.550-1.000t 22-40 \$	200-525 kg 8-21 \$	25-175 kg 1-7 \$
4- 8	200 204 081	15.00	18.00	21.00	25.00	29.00	35.00
8-16	200 208 161	15.00	18.00	21.00	25.00	29.00	35.00
16-32	200 216 321	15.00	18.00	21.00	25.00	29.00	35.00

Sur demande Big Bag ou en vrac

Mülliger rond

41 sacs par palette, en général départ stock, suppl. pour frais d'énergie exclu



Couleur: gris
Provenance: Suisse
Type de roche: Calcaire

Dureté: selon Mohs env. 3,5
Densité brute t/m³: env. 2,4
Résistance au gel: bonne

Granulométrie [mm]	No. article sacs	15.375t et plus 615 \$ et plus	5.125-15.350t 205-614 \$	1.025-5.100t 41-204 \$	0.550-1.000t 22-40 \$	200-525 kg 8-21 \$	25-175 kg 1-7 \$
1- 4	189 201 041	15.00	16.00	17.00	19.00	22.00	26.00
4- 8	189 204 081	15.00	16.00	17.00	19.00	22.00	26.00
8-16	189 208 161	15.00	16.00	17.00	19.00	22.00	26.00
16-32	189 216 321	15.00	16.00	17.00	19.00	22.00	26.00

Sur demande Big Bag ou en vrac

Matières de charges et farines de roches

Sables de gravillons

Matières de charges et farines de roches R/O (0–200 µm)

40 sacs par palette, en général départ stock, suppl. pour frais d'énergie exclu



Granulométrie [mm]	No. article	5.000t et plus 200 \$ et plus	1.000–4.975t 40–199 \$	550–975 kg 22–39 \$	200–525 kg 8–21 \$	25–175 kg 1–7 \$
Marmofill®	102 290 001	sur demande	24.00	28.00	30.00	33.00
Jurafill®	101 390 001		21.00	25.00	28.00	30.00
Nero Ebano	203 290 001		28.00	32.00	35.00	37.00

Sur demande R/6 (0–50 µm) et autre Couleurs

Sables de gravillons

41 sacs par palette, En général départ stock, suppl. pour frais d'énergie exclu.

Produit	Granulo- métrie [mm]	No. article	15.375t et plus 615 \$ et plus	5.125-15.350t 205-614 \$	1.025-5.100t 41-204 \$	0.550-1.000t 22-40 \$	200-525 kg 8-21 \$	25-175 kg 1-7 \$
Andeer	0.0–0.4	103 200 041	22.00	28.00	30.00	34.00	38.00	40.00
	0.4–0.8	103 204 081						
Molasse bleu	0.0–0.4	134 200 041	19.00	25.00	27.00	31.00	33.00	37.00
Molasse jaune	0.0–0.4	135 200 041	19.00	25.00	27.00	31.00	33.00	37.00
Noir Basalte	0.0–0.4	120 300 041	17.00	22.00	24.00	26.00	29.00	32.00
	0.4–0.8	114 204 081						
Giallo Mori	0.0–0.4	114 200 041	24.00	32.00	34.00	37.00	40.00	42.00
	0.4–0.8	102 204 081						
Grigio Chiaro	0.0–0.4	128 300 041	17.00	22.00	25.00	29.00	31.00	33.00
	0.4–0.8	120 304 081						
Marmoperl®	0.0–0.4	102 200 041	19.00	25.00	28.00	31.00	34.00	37.00
	0.4–0.8	102 204 081						
Juragran®	0.0–0.4	101 300 041	15.00	18.00	21.00	24.00	27.00	29.00
	0.4–0.8	101 304 081						
Nero / Bianco Alpi®	0.0–0.4	119 200 041	16.00	20.00	22.00	26.00	29.00	31.00
	0.4–0.8	203 204 081						
Verde Smeraldo	0.0–0.4	313 200 041	18.00	22.00	25.00	28.00	30.00	33.00
	0.4–0.8	313 204 081						

Autres granulométries sur demande. Quantité minimale 40 \$ par commande

Mica Pierre ponce Couleurs pour ciment

Mica

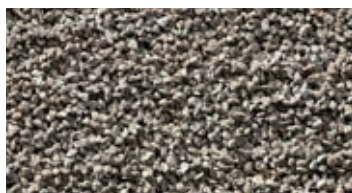
En général départ stock



Granulométrie [mm]	No. article	5.000t et plus 200 \$ et plus	par kg et Granulo- métrie / 40–199 \$	par kg et Granulo- métrie / 22–39 \$	par kg et Granulo- métrie / 8–21 \$	par kg et Granulo- métrie / 1–7 \$
0.2–1.0	294 303 001	sur demande	3.50	4.00	4.50	5.00
0.2–5.0	294 320 301		4.00	4.50	5.00	5.50

Pierre ponce

En général départ stock



Granulométrie [mm]	No. article	5.000t et plus 200 \$ et plus	24–71 \$	13–23 \$	6–12 \$	1–5 \$
0.0–0.04	251 200 402	sur demande	24.00	25.00	27.00	29.00
0.0–0.09	251 200 902		24.00	25.00	27.00	29.00
0.5–1.00	251 805 102		32.00	33.00	34.00	35.00
0.3–1.50	251 203 152		35.00	36.00	37.00	38.00
1.5–2.50	251 215 252		37.00	38.00	39.00	40.00
2.5–3.50	251 225 352		33.00	35.00	38.00	43.00
3.0–5.00	251 203 052		33.00	35.00	38.00	43.00
4.0–6.00	251 204 062		33.00	35.00	38.00	43.00
6.0–10.00	251 206 102	↓	33.00	35.00	38.00	43.00

Couleurs pour ciment

En général départ stock



Farbe	No. article	100 kg et plus	25–99 kg	11–24 kg	1–10 kg
jaune	292 000 102	sur demande	11.00	21.00	31.00
brun / orange	292 000 502		15.00	18.00	24.00
rouge	292 000 302		11.00	21.00	30.00
vert	292 000 602		29.00	39.00	81.00
bleu	292 000 702		103.00	150.00	200.00
noir	292 000 802		8.00	14.00	21.00
umbra	292 000 902	↓	9.00	16.00	24.00

fixstone® 80 x 120 cm

Palette à 70 pièces, en général départ stock



Couleur	No. article	par plaque dès 140	par plaque 70–139	par plaque 1–69
blanc	286 000 582	24.00	25.00	27.00
gris	286 000 592	24.00	25.00	27.00

Taloches en styropor

Carton de 60 pièces, en général départ stock



No. article	par taloches pour le nombre de cartons					
	dès 16	9–15	5–8	3–4	2	1
286 000 572	3.90	4.40	4.80	5.00	5.40	5.60

Verre colorés bouteille

41 sacs par palette, prix par kg et granulométrie, en général départ stock, suppl. pour frais d'énergie exclu



Couleur	Granulométrie [mm]	No. article	1.000t et plus 40 \$ et plus	100-975 kg 4–39 s	25-75 kg 1–3 \$	Big Bag	Lose 24t
blanc	3– 7	176 203 071	sur demande	3.00	4.50	sur demande	sur demande
	7–15	176 207 151		3.00	4.50		
brun	3– 7	174 203 071		3.00	4.50		
	7–15	174 207 151		3.00	4.50		
vert	3– 7	175 203 071		3.00	4.50		
	7–15	175 907 151		3.00	4.50		

Verre colorés concassé

41 sacs par palette, prix par kg et granulométrie, en général départ stock, suppl. pour frais d'énergie exclu



Couleur	Granulométrie [mm]	No. article	1.000t et plus 40 \$ et plus	100-975 kg 4-39 s	25-75 kg 1-3 \$	Big Bag	En vrac 24t
blanc	3- 7	399 203 071	sur demande	10.00	11.00	sur demande	sur demande
	7-11	399 207 111		10.00	11.00		
jaune	3- 7	393 203 071		10.00	11.00		
	7-11	393 207 111		10.00	11.00		
rouge	3- 7	396 203 071		10.00	11.00		
	7-11	396 207 111		10.00	11.00		
vert	3- 7	394 203 071		10.00	11.00		
	7-11	394 207 111		10.00	11.00		
bleu clair	3- 7	395 203 071		10.00	11.00		
	7-11	395 207 111		10.00	11.00		
bleu foncé	3- 7	392 203 071		10.00	11.00		
	7-11	392 207 111		10.00	11.00		
violet	3- 7	398 203 071		10.00	11.00		
	7-11	398 207 111		10.00	11.00		
brun	3- 7	391 203 071		10.00	11.00		
	7-11	391 207 111		10.00	11.00		
noir	3- 7	397 203 071		10.00	11.00		
	7-11	397 007 111		10.00	11.00		

Farine de roche avec magnésium

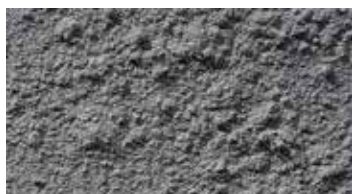
40 sacs de 20 kg par palette, en général départ stock, suppl. pour frais d'énergie exclu.



No. article	2.4t et plus 120 \$ et plus	0.8-2.38t 40-110 \$	400-780 kg 20-39 \$	100-380 kg 5-19 \$	40-80 kg 2-4 \$	20 kg 1 \$
389 202 001	14.70	15.30	16.30	19.50	23.10	30.00

Farine de roche riche en silicium

40 sacs de 20 kg par palette, en général départ stock, suppl. pour frais d'énergie exclu.



No. article	2.4t et plus 120 \$ et plus	0.8-2.38t 40-110 \$	400-780 kg 20-39 \$	100-380 kg 5-19 \$	40-80 kg 2-4 \$	20 kg 1 \$
167 201 201	11.40	12.10	13.20	17.40	20.50	26.30

Farines de roches pour jardinage et agricultures

Farines de roches pour jardinage et agriculture analyse chimique

Offre		par sac	par sac
		Farine de roche S riche en silicium	Farine de roche M avec magnésium
5'000 kg et plus		Prix sur demande	Prix sur demande
Analyses chimiques		Poids %	Poids %
Acide silicique	SiO ₂	49,90	32,30
Oxyde d'aluminium	Al ₂ O ₃	15,91	3,80
Oxyde de titane	TiO ₂	0,64	0,25
Oxyde de fer	Fe ₂ O ₃	3,75	1,65
Oxyde manganèse	Mn ₂ O ₃	0,06	0,03
Oxyde phosphorique	P ₂ O ₃	0,13	0,10
Oxyde de calcium	CaO	10,40	25,80
Oxyde de magnésium	MgO	3,01	7,70
Oxyde de potassium	K ₂ O	2,90	1,60
Oxyde de sodium	Na ₂ O	1,08	0,85
Soufre total sous forme de	SO ₃	0,55	0,13
Dioxyde de carbone	CO ₂	10,01	25,30
Eau	H ₂ O	1,49	0,30
Chlore	Cl	0,01	0,01
Total en %		99,84	99,82
Oligo-éléments			
Nickel	Ni	0,0046	0,042
Chrome	Cr	0,0043	0,035
Cuivre	Cu	0,0013	0,0009
Zinc	Zn	0,0045	0,013
pH		8,9	10,1

Granulométrie

Les valeurs indiquées représentent des valeurs moyennes. Elles correspondent à nos connaissances et à notre expérience, mais ne sauraient toutefois être considérées comme contraignantes.

Verre

Nous attirons expressément l'attention sur le fait que l'utilisation de verre avec des liants hydrauliques peut engendrer à des problèmes. Nous déclinons toute responsabilité dans le cas d'une telle utilisation.

Conditionnement

La livraison se fait en sacs, en big bag ou en vrac, selon les conditions contractuelles ou de l'offre.

Le matériel d'emballage n'est pas repris.

Conditions de reprise

Les marchandises désignées comme produits du stock ne sont reprises que si elles sont dans un état irréprochable et parfaitement sèches, après déduction de 40% de la valeur des marchandises pour frais de remise en stock. Les produits qui ne font pas partie du stock courant ne sont pas repris. Les éventuels frais d'élimination pour les marchandises non utilisables sont intégralement facturés au client ramenant de telles marchandises.

Conditions générales

**Nos conditions générales peuvent être consultées sur le site www.carloag.ch.
Le client passant commande déclare explicitement en avoir pris connaissance et les accepter.**



carlo

Carlo Bernasconi SA

Pierre naturelle
Matières premières minérales
Molasse
Rénovations et entretien

Juchstrasse 11
CH-8048 Zürich
Station
CH-4252 Bärschwil
Téléphone +41 44 438 80 00
Téléfax +41 44 438 80 01

info@carloag.ch
carloag.ch

